



L'Europe s'engage à la Réunion avec le FEDER

# Nobody's Unpredictable



## Comportements et besoins des Réunionnais en matière de services et contenus numériques

Caractéristiques socio démographiques des cibles observées



Remis à Observatoire TIC

PUBLICITE MARKETING MEDIA **OPINION** SATISFACTION



L'Europe s'engage à la  
Réunion avec le FEDER

# Sommaire

<b>PRÉSENTATION DE L'ÉTUDE</b>	<b>3</b>
<b>RESULTATS</b>	<b>5</b>
a. Les équipés en ordinateur et Internet au foyer	7
b. Les équipés en téléphone fixe au foyer	11
c. Les non équipés en ordinateur	13
d. Degré d'autonomie avec un ordinateur	17
e. Degré d'autonomie avec Internet	22
<b>ANNEXE</b>	<b>27</b>



L'Europe s'engage à la  
Réunion avec le FEDER

# Nobody's Unpredictable

# PRÉSENTATION DE L'ÉTUDE



L'Europe s'engage à la Réunion avec le FEDER

# Contexte et objectifs

- La Région Réunion s'est engagée à favoriser l'entrée de l'île dans la Société de l'Information, par le soutien au secteur des TIC (technologies de l'information et de la communication) qui représente un fort potentiel de croissance.
- Dans le cadre d'une étude plus large visant à détecter des gisements additionnels de croissance par l'identification de potentiels de demande encore sous-exploités, il a été demandé à Ipsos OI d'identifier les moyens de favoriser la croissance des usages de contenus et services numériques par l'ensemble des couches de la population.
- Le présent rapport présente un focus sur les différentes cibles observées dans le cadre de la phase d'étude quantitative menée en face à face au foyer auprès d'un échantillon de 600 individus représentatifs de la population réunionnaise âgée de 15 ans et plus en terme de sexe, d'âge et de profession de la personne interviewée après stratification par commune d'habitation.
- Il met en exergue ce qui caractérise ces différentes cibles en terme de caractéristiques socio démographiques.

## DATE DE RÉALISATION DU TERRAIN

Du 21 au 28 octobre 2008



L'Europe s'engage à la  
Réunion avec le FEDER

# Nobody's Unpredictable

# RESULTATS



L'Europe s'engage à la Réunion avec le FEDER

# RAPPEL DU PRINCIPE DE LECTURE DES TESTS

**Test du Chi2 : analyse quantitative bi-variée qui permet de mesurer la significativité de l'écart à la moyenne, c'est à dire le degré de dépendance entre deux variables.**

**LEGENDE des graphiques :**



La couleur montre un écart significatif à la moyenne à 90% minimum.



L'Europe s'engage à la  
Réunion avec le FEDER

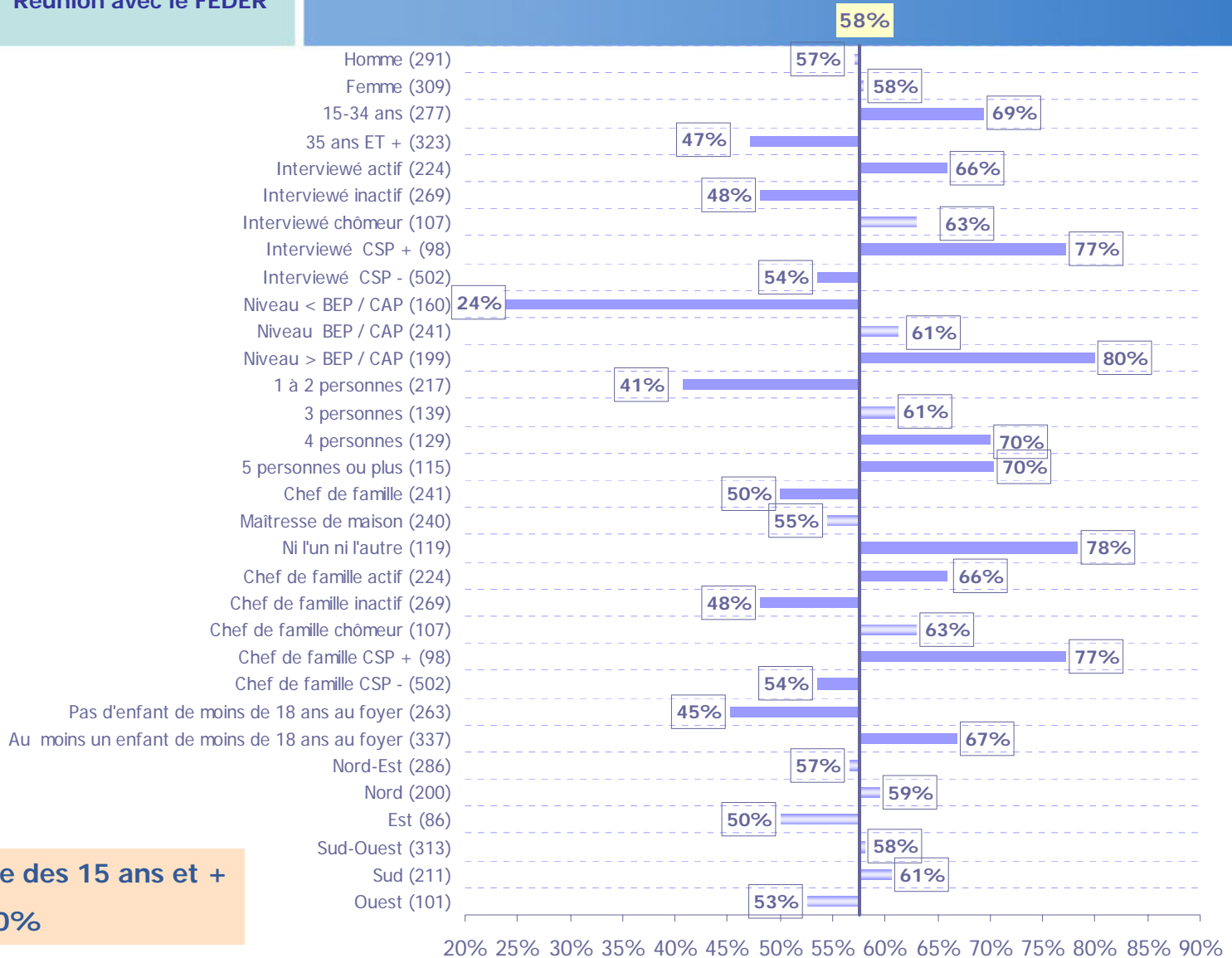
## Nobody's Unpredictable

# a. L'équipement en ordinateur et Internet au foyer



L'Europe s'engage à la Réunion avec le FEDER

# Équipement en ordinateur au foyer

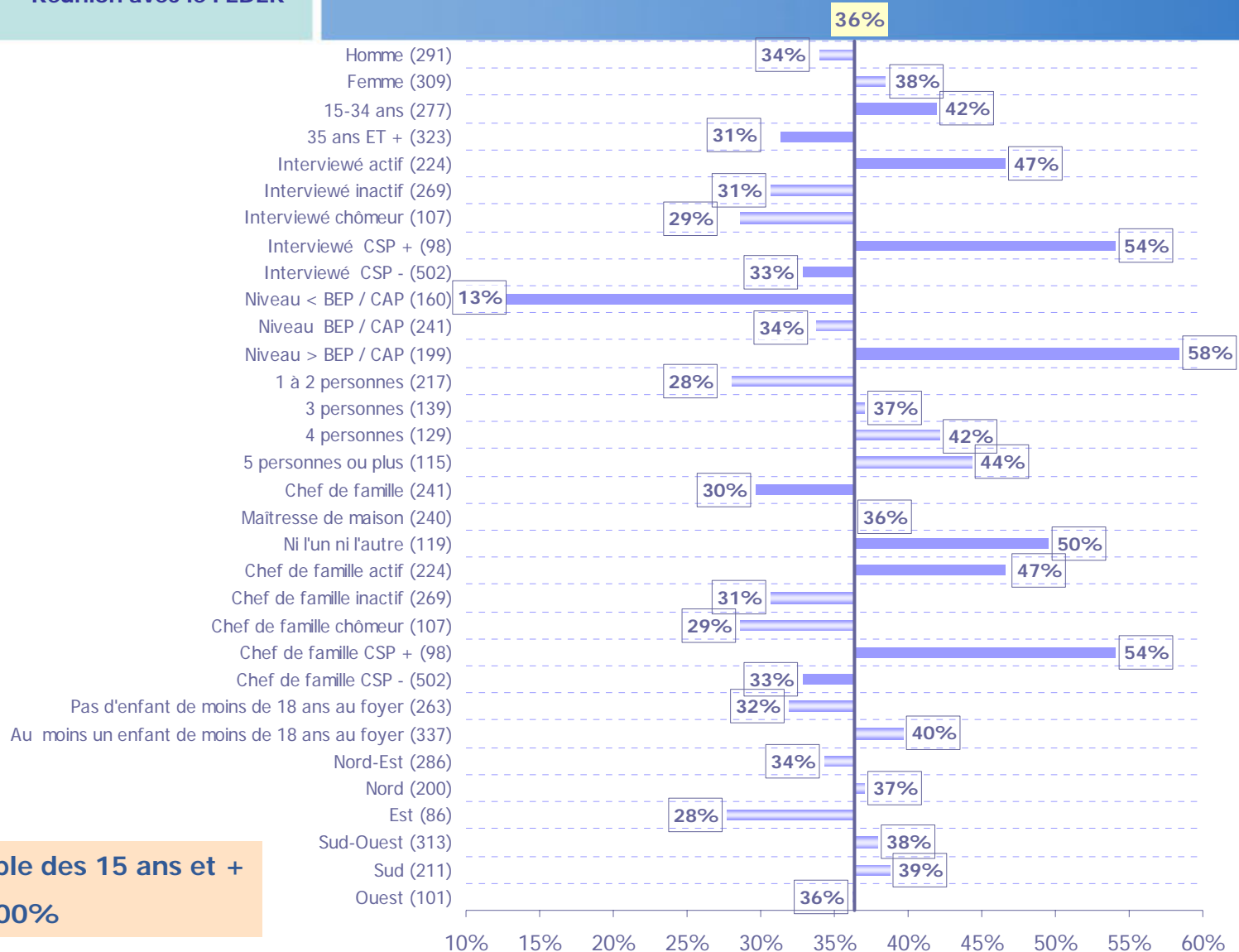


Ensemble des 15 ans et +  
600=100%



L'Europe s'engage à la Réunion avec le FEDER

# Équipement en ordinateur et Internet au foyer

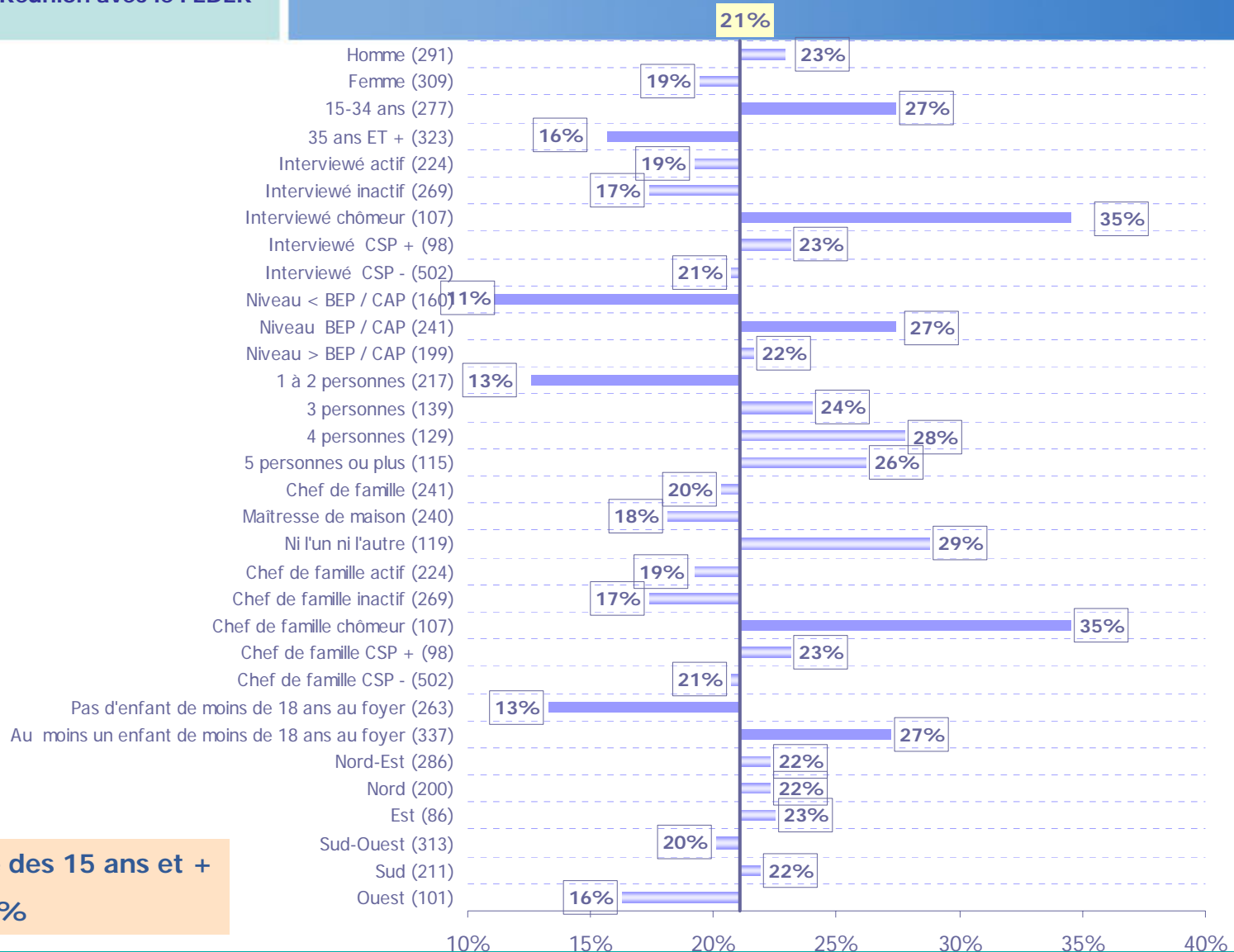


Ensemble des 15 ans et +  
600=100%



L'Europe s'engage à la Réunion avec le FEDER

# Équipement en ordinateur mais pas Internet au foyer



Ensemble des 15 ans et +  
600=100%

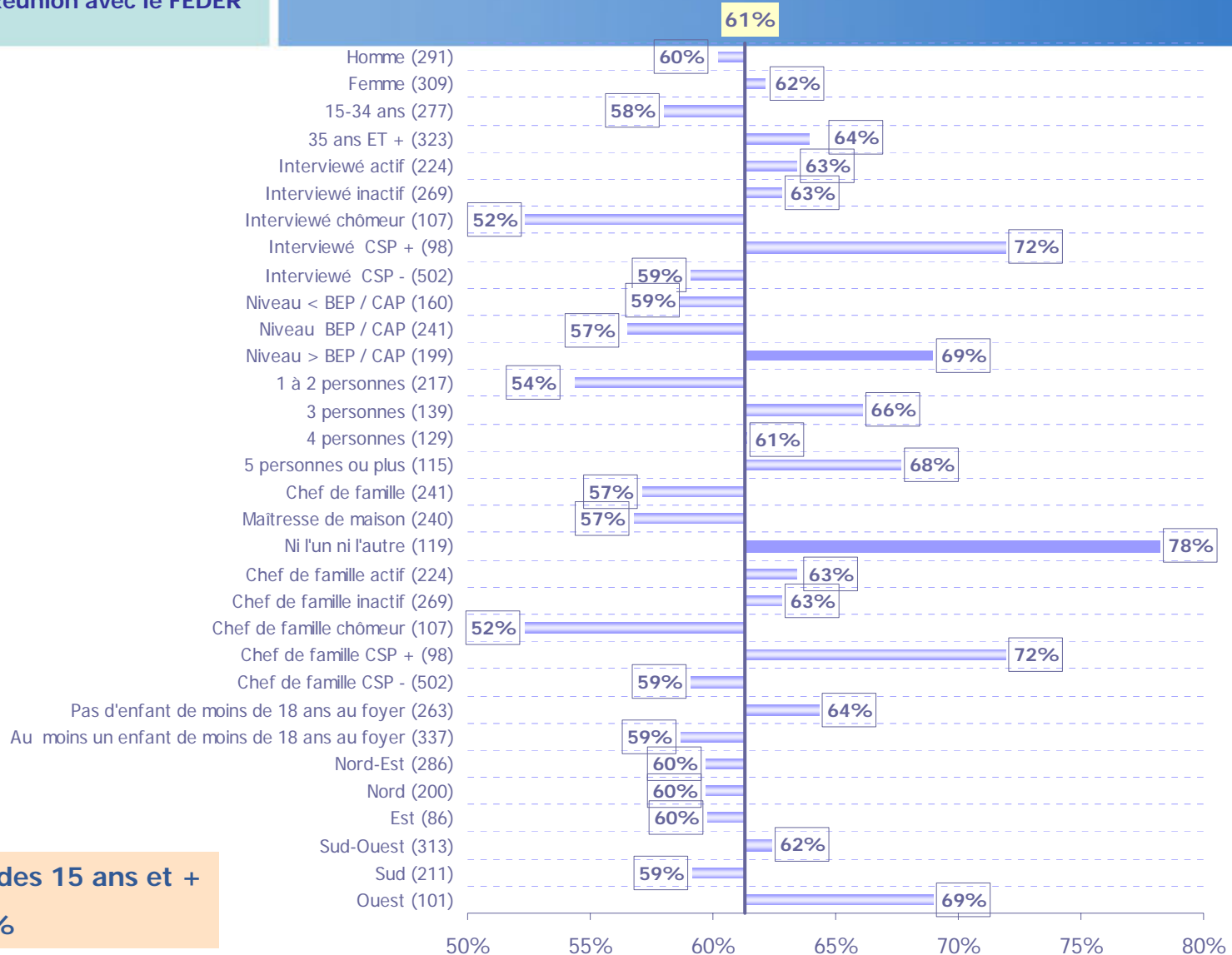


L'Europe s'engage à la  
Réunion avec le FEDER

## Nobody's Unpredictable

# b. L'équipement au foyer en ligne de téléphone fixe

# Équipement en ligne de téléphone fixe



Ensemble des 15 ans et +  
600 = 100%



L'Europe s'engage à la  
Réunion avec le FEDER

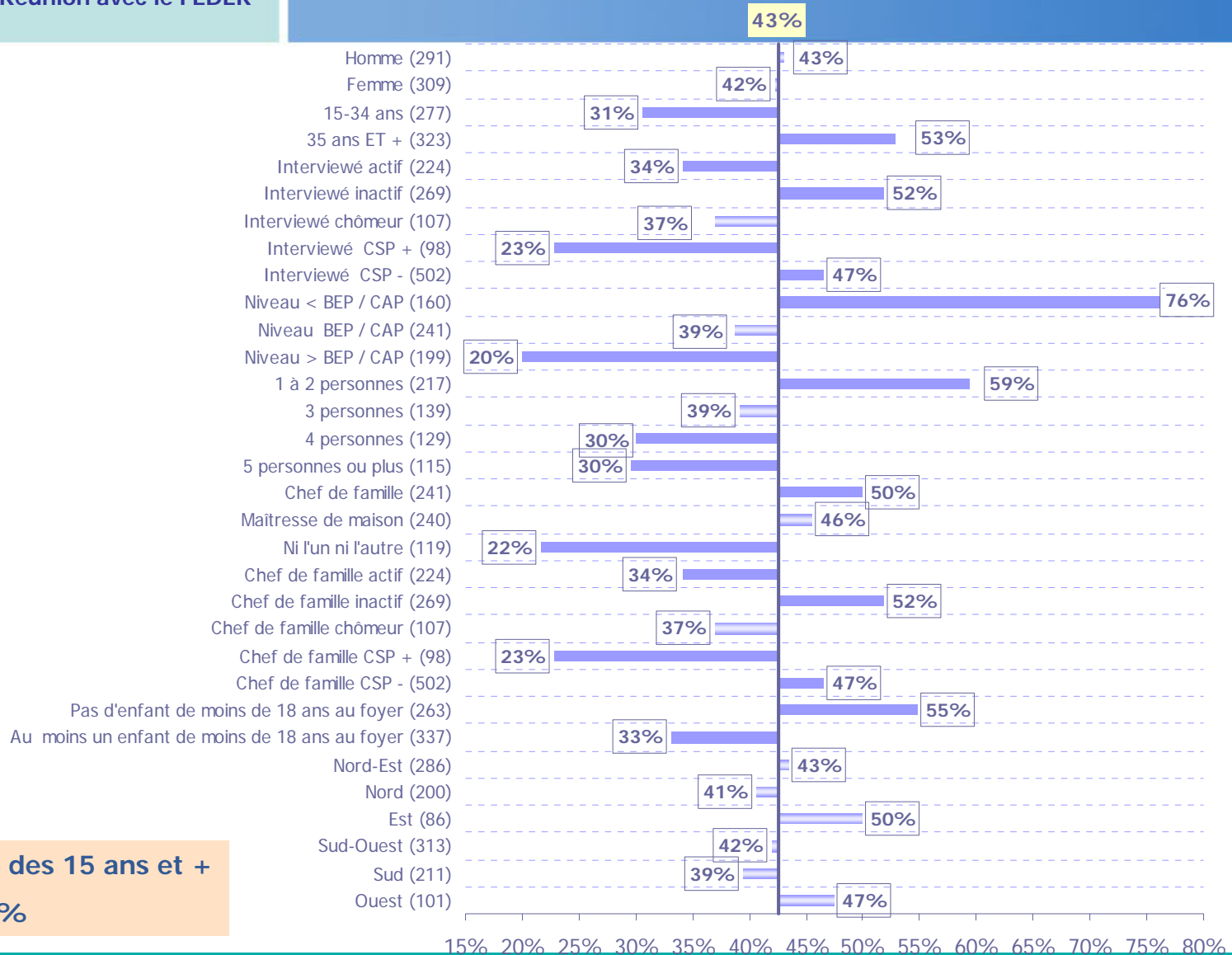
## Nobody's Unpredictable

**c. Non équipés en  
ordinateur**



L'Europe s'engage à la Réunion avec le FEDER

# Pas d'ordinateur au foyer



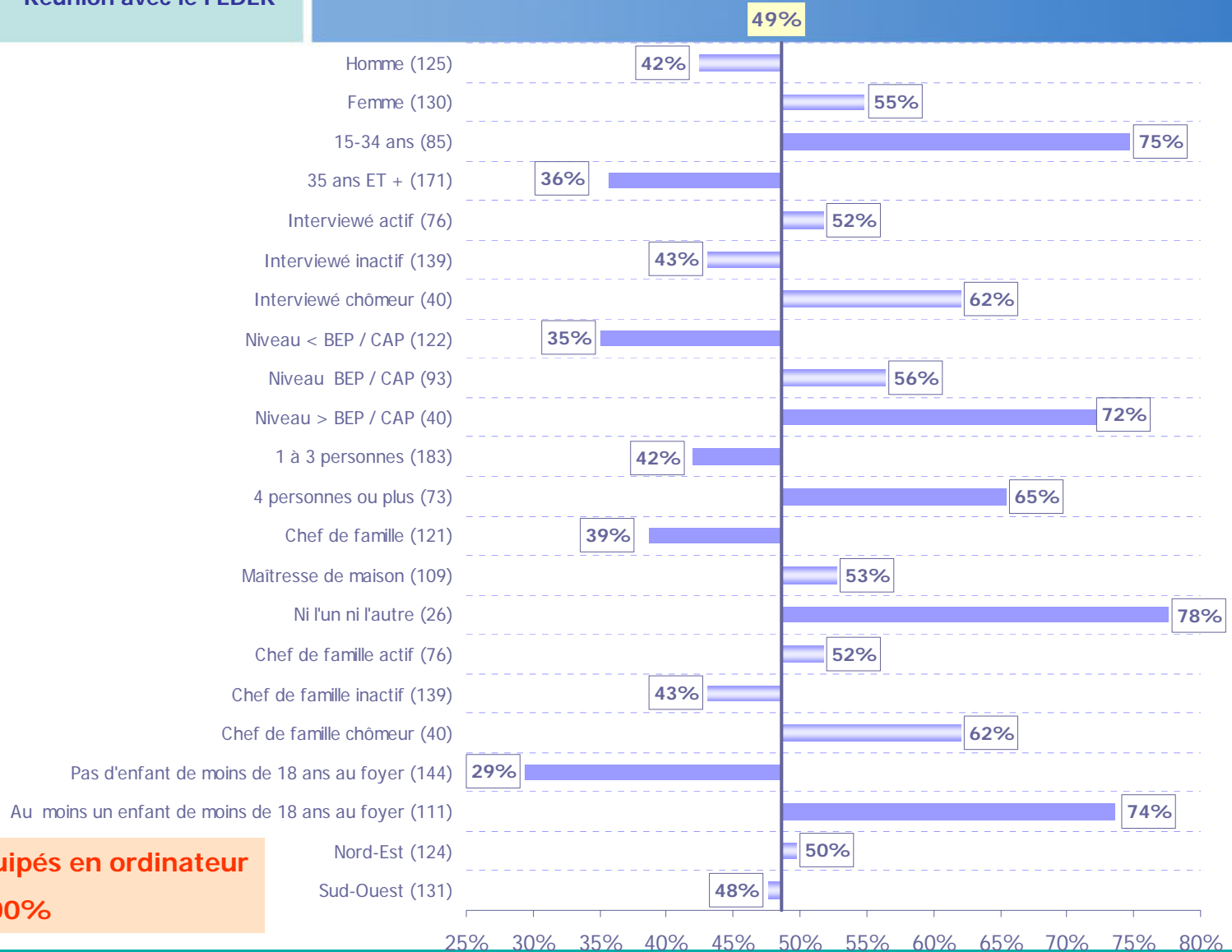
Ensemble des 15 ans et +  
600=100%

15% 20% 25% 30% 35% 40% 45% 50% 55% 60% 65% 70% 75% 80%



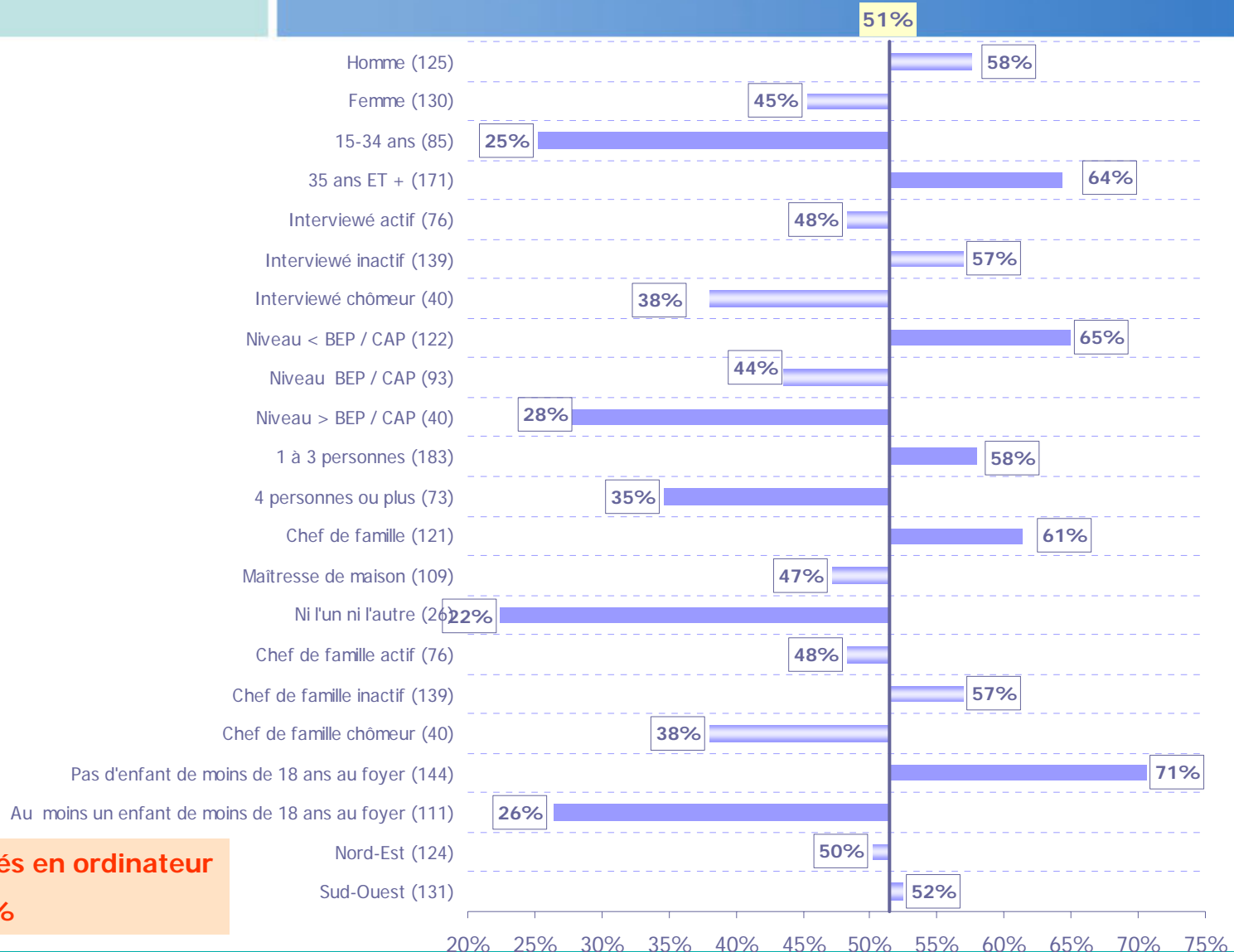
L'Europe s'engage à la Réunion avec le FEDER

# Non équipés en ordinateur qui ont envie de s'équiper



**Non équipés en ordinateur**  
255 = 100%

# Non équipés en ordinateur qui n'ont pas envie de s'équiper



**Non équipés en ordinateur**  
255 = 100%



L'Europe s'engage à la  
Réunion avec le FEDER

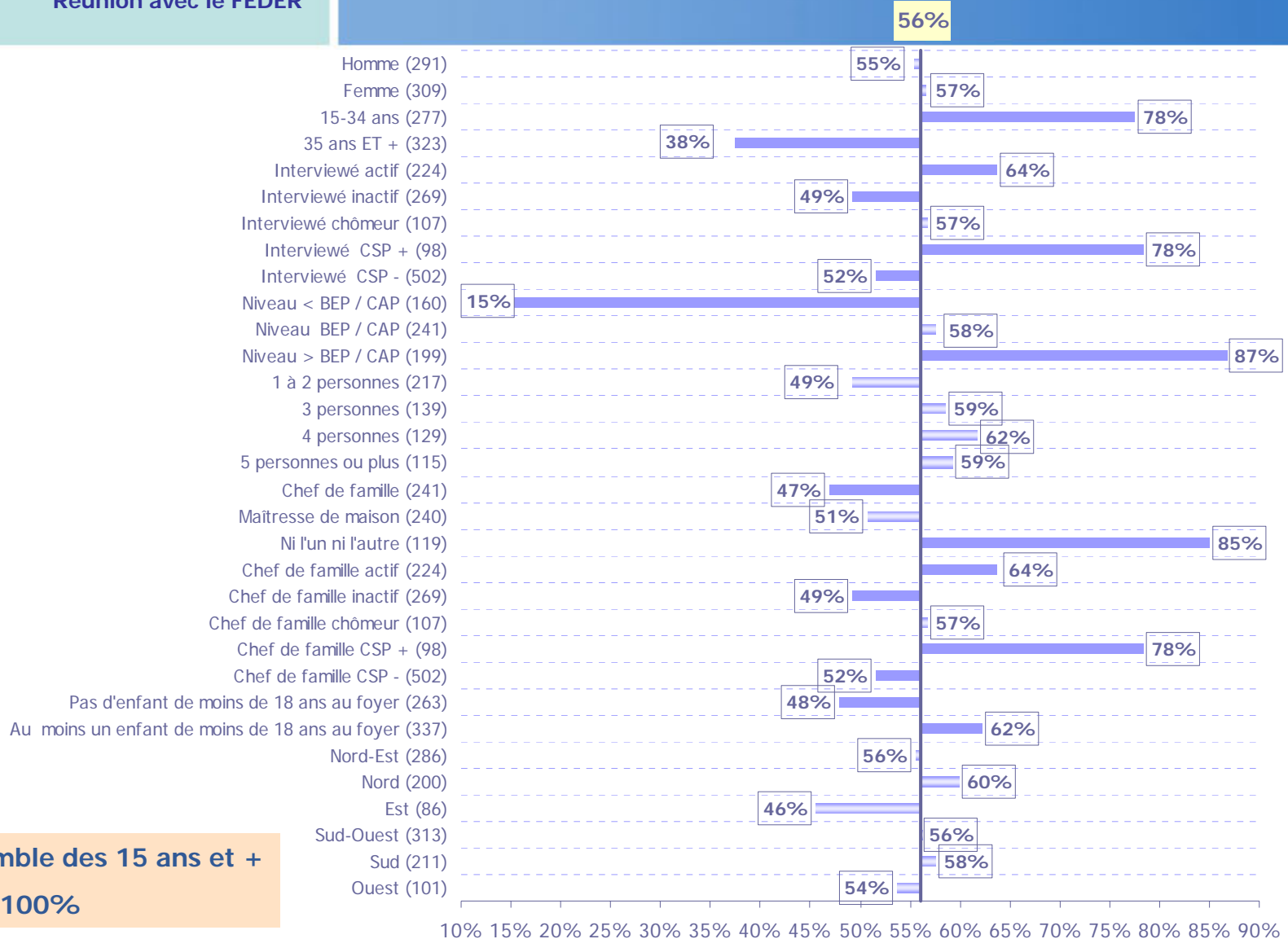
Nobody's Unpredictable

# d. **Autonomie avec un ordinateur**



L'Europe s'engage à la Réunion avec le FEDER

# Déclarent être autonomes avec un ordinateur



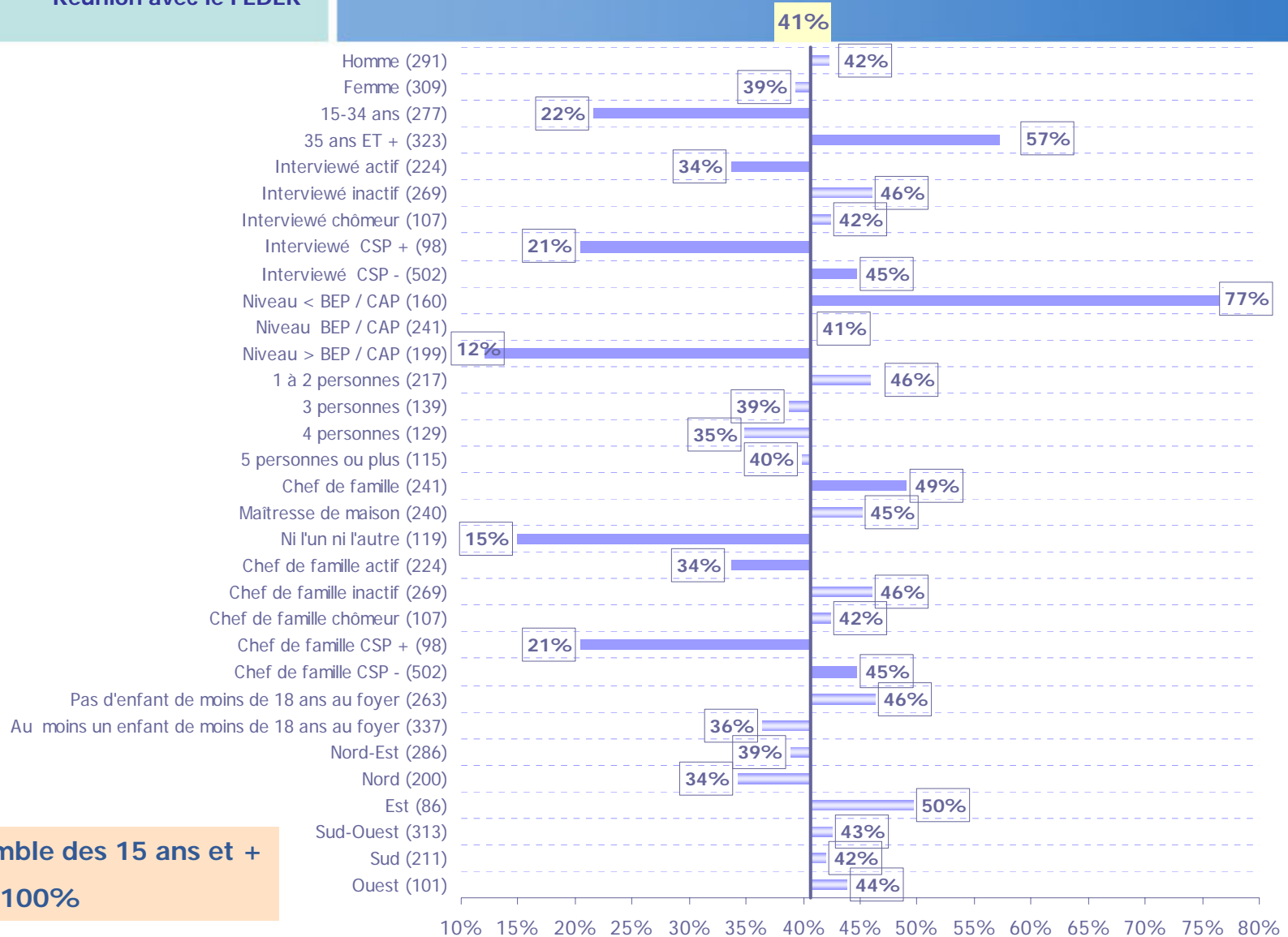
Ensemble des 15 ans et +  
600=100%

10% 15% 20% 25% 30% 35% 40% 45% 50% 55% 60% 65% 70% 75% 80% 85% 90%



L'Europe s'engage à la Réunion avec le FEDER

# Déclarent être non autonomes avec un ordinateur

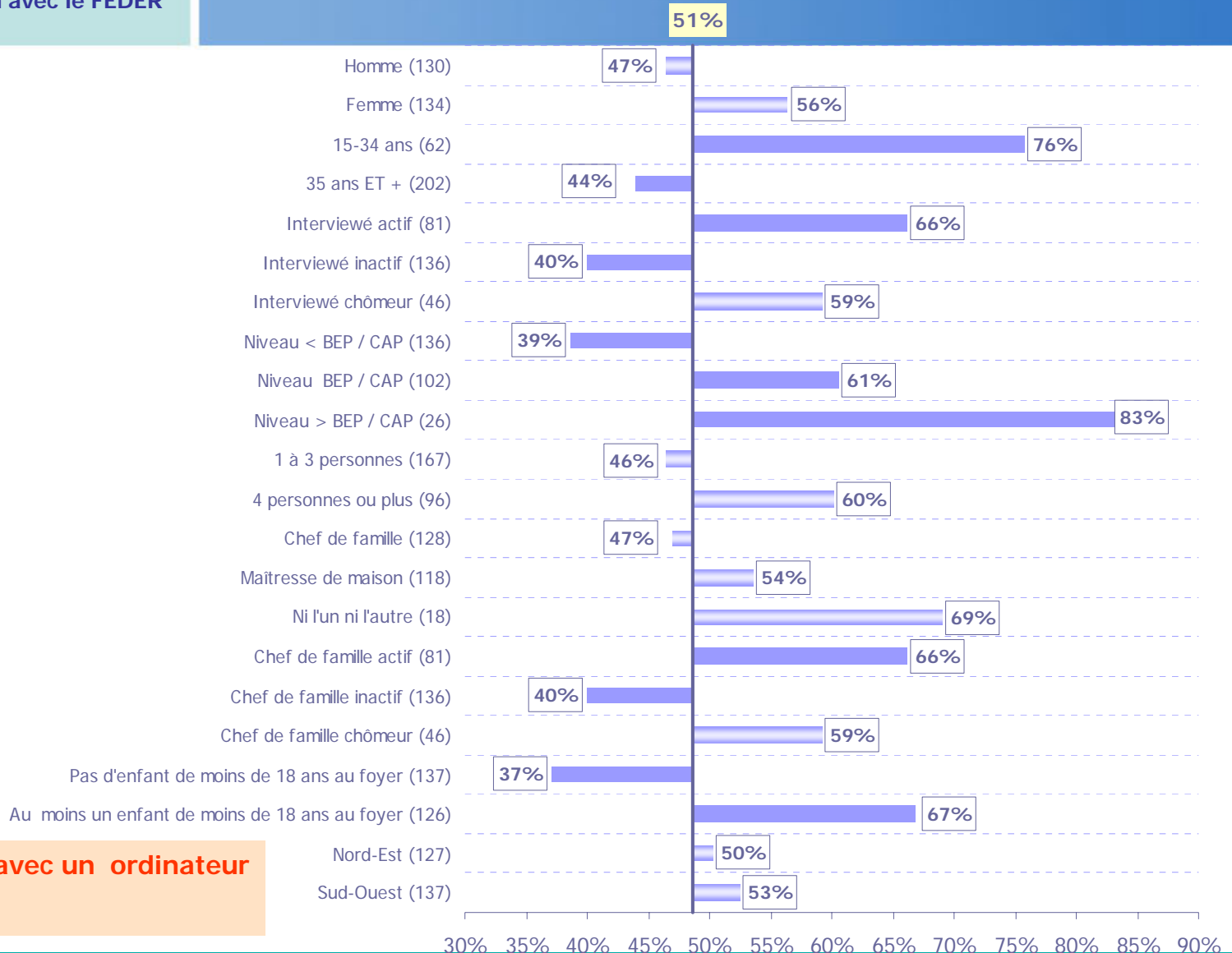


Ensemble des 15 ans et +  
600=100%



L'Europe s'engage à la Réunion avec le FEDER

# Non autonomes avec un ordinateur non hostiles (ont envie d'apprendre à s'en servir)

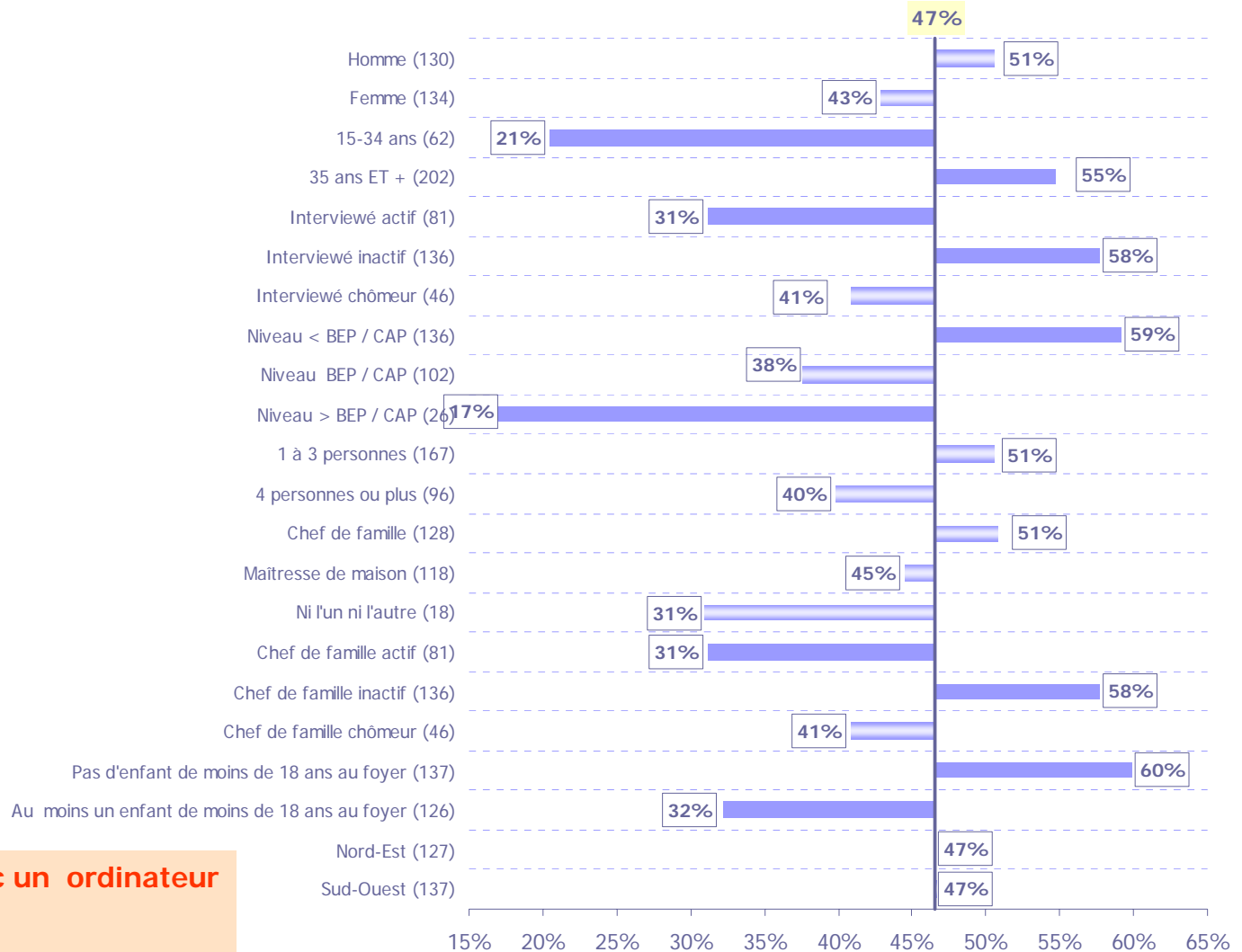


**Non autonomes avec un ordinateur**  
**264=100%**



L'Europe s'engage à la Réunion avec le FEDER

# Non Autonomes avec un ordinateur hostiles (n'ont pas envie d'apprendre à s'en servir)



**Non autonomes avec un ordinateur**  
264=100%



L'Europe s'engage à la  
Réunion avec le FEDER

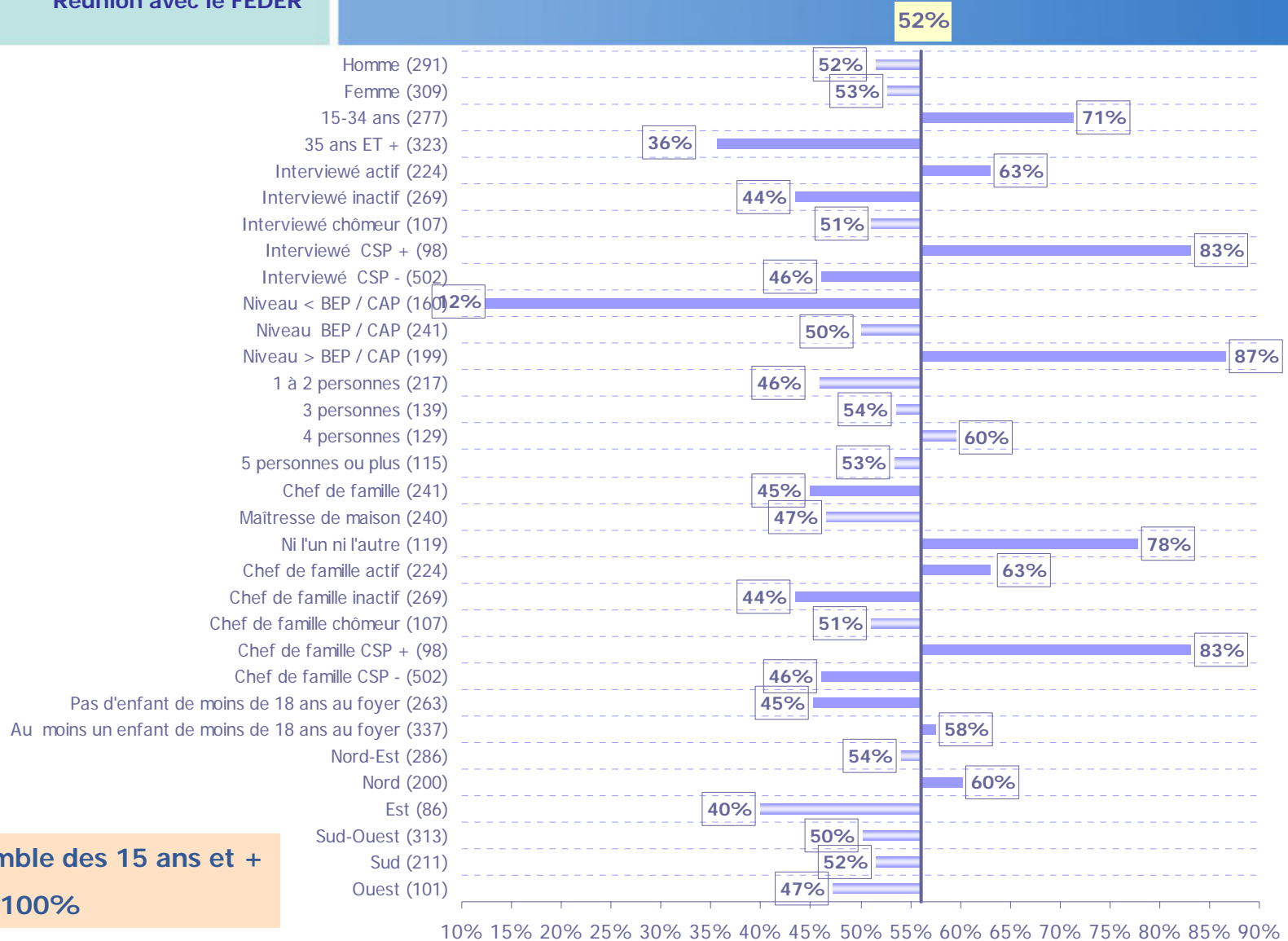
# Nobody's Unpredictable

## e. **Autonomie avec Internet**



L'Europe s'engage à la Réunion avec le FEDER

# Déclarent être autonomes avec Internet

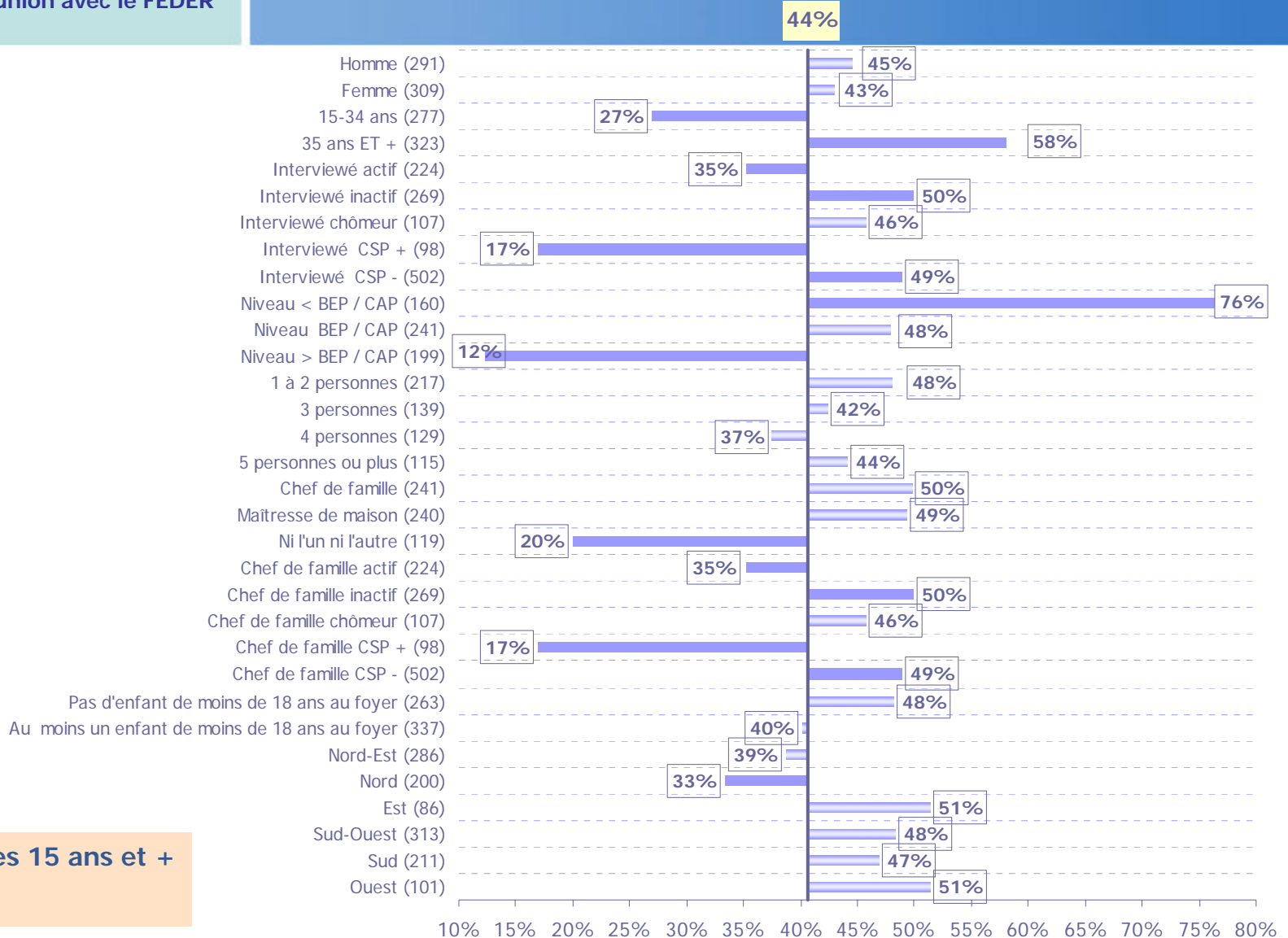


Ensemble des 15 ans et +  
600=100%



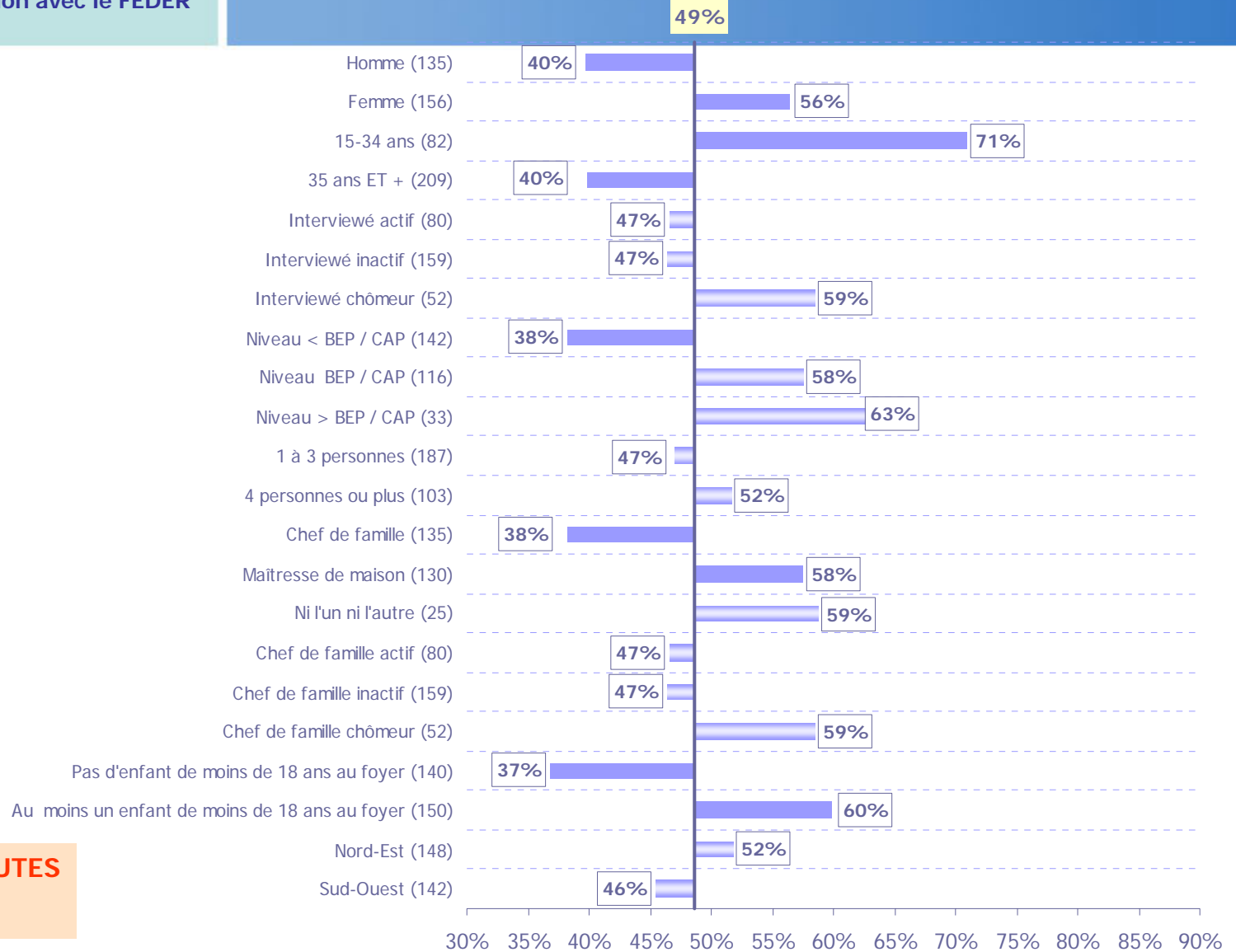
L'Europe s'engage à la Réunion avec le FEDER

# Déclarent être non autonomes avec Internet



Ensemble des 15 ans et +  
600 = 100%

# Non Internautes non hostiles (ont envie d'apprendre à s'en servir)

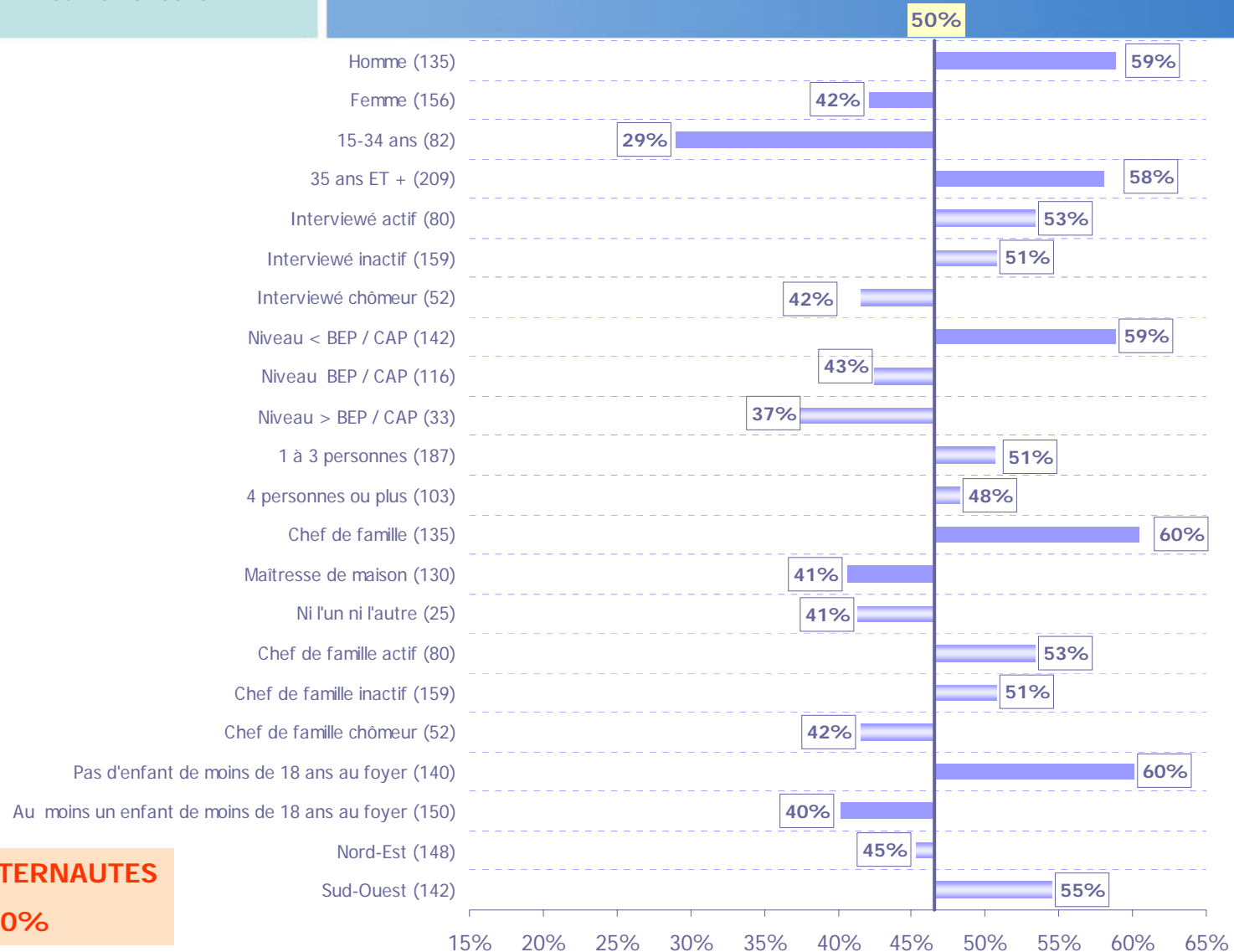


**NON INTERNAUTES**  
291 = 100%



L'Europe s'engage à la Réunion avec le FEDER

# Non Internautees hostiles (n'ont pas envie d'apprendre à s'en servir)



**NON INTERNAUTES**

291 = 100%



L'Europe s'engage à la  
Réunion avec le FEDER

# Nobody's Unpredictable

## ANNEXE 1 :

**Une étude de marché :  
pour qui, comment  
et pour quoi faire ?**



L'Europe s'engage à la Réunion avec le FEDER

# Une étude de marché : pour qui, comment et pour quoi faire ?

## Pourquoi êtes-vous consulté ?

Un fabricant élabore un produit nouveau..... mais c'est vous en définitive qui l'utiliserez.

La télévision change ses programmes..... mais c'est aussi vous qui les regardez.

Des décisions importantes sont prises dans votre ville, votre commune, votre région..... mais c'est vous qu'elles concernent.

## Comment faire pour que votre point de vue soit pris en compte ?

Participer aux sondages d'opinions et aux études de marché qui sont précisément faits pour recueillir votre avis, faire connaître vos choix, vos préférences, vos critiques, vos suggestions.

C'est en répondant aux enquêteurs que vous participerez aux prises de décision importantes pour vous.

Ces enquêteurs peuvent solliciter votre participation à votre domicile, dans un magasin, dans la rue, à votre bureau, dans votre entreprise...

## Quels sont vos droits ?

- Vous pouvez demander aux enquêteurs ou enquêtrices un justificatif de leur fonction.
- Vous êtes libre à tout moment d'arrêter l'interview si vous le désirez.
- Vous pouvez refuser de répondre à certaines questions.
- Vous avez le droit de savoir dans quel but vous êtes interrogé.
- Vos enfants mineurs ne peuvent être interrogés qu'avec votre accord.



L'Europe s'engage à la  
Réunion avec le FEDER

# Nobody's Unpredictable

## ANNEXE 2 :

# Les principales règles respectées dans les enquêtes



L'Europe s'engage à la  
Réunion avec le FEDER

# Les principales règles respectées dans les enquêtes

---

## (cf. convention collective nationale et loi n° 78-17 du 6 Janvier 1978)

- En aucun cas les enquêteurs n'essaieront de vendre quoi que ce soit aux personnes interrogées.
- Les personnes auprès desquelles sont recueillies des informations nominatives doivent être informées :
  - du caractère obligatoire ou facultatif des réponses
  - des conséquences à leur égard d'un défaut de réponse
  - des personnes physiques ou morales destinataires des informations
  - de l'existence d'un droit d'accès et de rectification.
- Il est interdit de mettre ou de conserver en mémoire informatisée, sauf accord exprès de l'interviewé, des données nominatives qui, directement ou indirectement, font apparaître les origines raciales ou les opinions politiques, philosophiques ou religieuses ou les appartenances syndicales des personnes.
- Toutes les informations dont les enquêteurs et enquêtrices ont connaissance dans l'exercice de leur profession sont couvertes par le secret professionnel auquel ils sont astreints, comme tout le personnel des sociétés d'études et de sondages.
- L'anonymat des réponses est toujours assuré car elles sont toujours traitées statistiquement et jamais de façon personnelle.
- Les nom et adresse servent uniquement à vérifier la qualité des enquêteurs.



L'Europe s'engage à la  
Réunion avec le FEDER

# Nobody's Unpredictable

## ANNEXE 3 : **Table des intervalles de confiance**